

Серия BOS 35K

предлагает прочность и надежность, равной которой нет среди других сенсоров в прямоугольных корпусах. Это достигается благодаря специальной конструкции корпуса и полной герметизации электроники. Разъем всегда является слабым местом при использовании в неблагоприятных условиях. Фитинги в серии BOS 35K изготовлены из нержавеющей стали и прочно соединены с корпусом.

Серия BOS 35K состоит из световых щупов с фиксированным (200 мм) и регулируемым расстоянием срабатывания (400 мм). Отражающие барьеры с поляризационным фильтром или без него, а также световые барьеры дополняют эту внушительную серию.

Характеристики

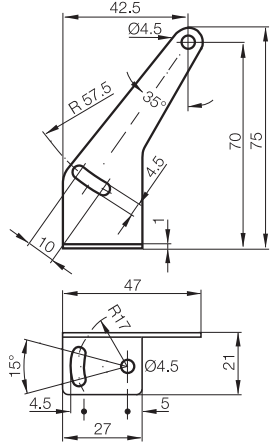
- прочные
- полностью герметичные (синтетическая смола)
- высокая степень защиты
- разъем из нержавеющей стали
- исполнения с фиксированным и регулируемым расстоянием срабатывания

Применения

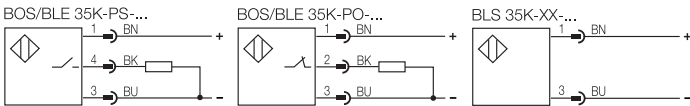
- автомобильная промышленность
- разливное оборудование
- станкостроительная промышленность
- конвейерное и складское оборудование
- установка на транспортных средствах
- в неблагоприятных условиях



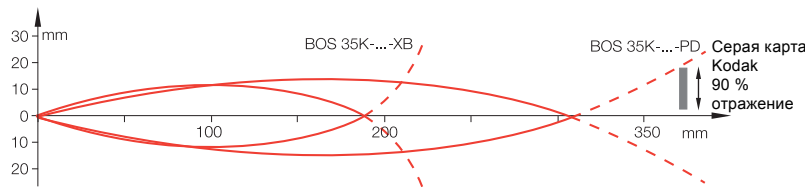
Крепежный кронштейн
входит в поставку, но также
может быть заказан отдельно.



Блок-схемы подключения

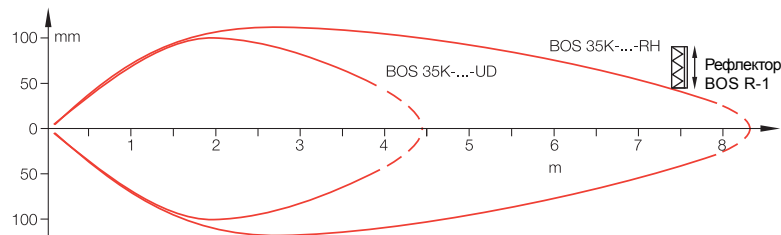


Световой щуп BOS 35K-...-1PD/1XB-...



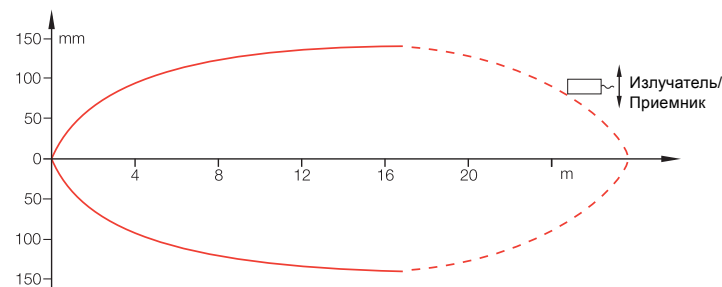
Расстояние срабатывания измерено при боковом подходе с помощью серой карты Kodak

Отражающий барьер BOS 35K-...-1RH/1UD-...



Расстояние срабатывания измерено при боковом подходе с помощью рефлектора.

Световой барьер BLE/BLS 35K-...



Для световых барьеров было измерено максимально возможное смещение между приемником и передатчиком.

Серия	
Световой щуп	Расст. срабатывания
Отражающий барьер	Расст. срабатывания
Световой барьер	Расст. срабатывания



Световой щуп

	PNP ●	200 мм	
	PNP ○	400 мм	потенциометр
	PNP ●	400 мм	потенциометр

Отражающий барьер

	PNP ●	4 м	красный свет, поляризационный фильтр
	PNP ○	4 м	красный свет, поляризационный фильтр
	PNP ●	8 м	

Световой барьер

	PNP ●	8 м	приемник
		8 м	излучатель

Напряжение питания U_B

Падение напряжения U_d при I_e

Номин. изоляц. напряжение U_i

Номин. рабочий ток I_e

Ток холостого хода I_0 max.

Защита от смены полярности

Защита от короткого замыкания

Допустимая емкость нагрузки

Задержка ВКЛ/ВЫКЛ (стандарт)

Частота переключения f (стандарт)

Категория потребления

Выход

Функция выхода

Световой фон

Настройка чувствит-ти/ диапазона срабатывания

Индикация функции выхода

Индикация загрязнения

Диапазон температуры окружающей среды T_a

Степень защиты по IEC 60529

Класс изоляции

Материал корпуса

Материал активной поверхности

Способ подключения

Рекомендуемый разъем

Вес

○/● = переключение светло/ темно

Данные светового щупа даны для серой карты Kodak с отражением 90%. Данные отражающих барьеров даны для рефлектора R1.



для тяжелых условий окружающей среды

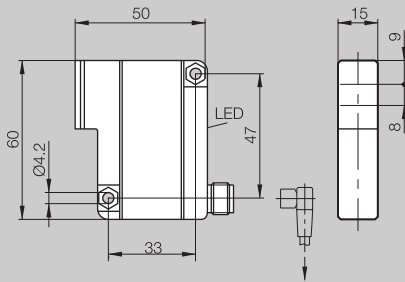
Опто-
электронные
сенсоры

BOS 35K
Диапазон 200 мм,
400 мм, 4 м, 8 м

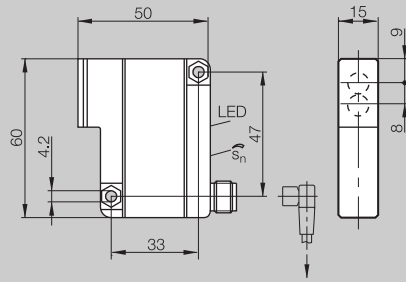
Euro-BOS 35K
0...200 мм

Euro-BOS 35K
0...400 мм
0...4 м/0,25...8 м

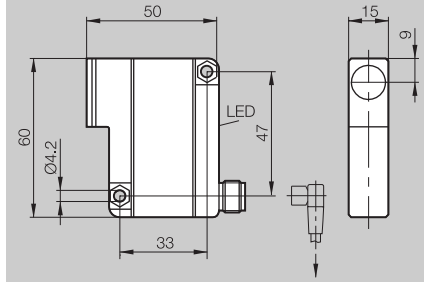
Euro-BOS 35K
0...8 м



PX0072



PX0073



PX0071

BOS 35K-PO-1XB-S 4-C

BOS 35K-PS-1PD-S 4-C
BOS 35K-PO-1PD-S 4-C

BOS 35K-PS-1UD-S 4-C
BOS 35K-PO-1UD-S 4-C
BOS 35K-PS-1RH-S 4-C

BLE 35K-PS-1H-S 4-C
BLS 35K-XX-1H-S 4-L

10...30 В DC
≤ 2,5 В
250 В AC
200 мА
≤ 20 мА

есть
есть
1 мкФ
5 мсек
100 Гц
DC 13
PNP
о/●

5000 Люкс
нет

LED желтый
нет

-5...+55 °C
IP 67



РА 12
PMMA
разъем

BKS- 19/BKS- 20
40 г

10...30 В DC
≤ 2,5 В
250 В AC
200 мА
≤ 20 мА

есть
есть
1 мкФ
5 мсек
100 Гц
DC 13
PNP
о/●

2000 Люкс

потенциометр 0...270° в исполнении
PD

LED желтый

нет
-5...+55 °C



РА 12
PMMA
разъем

BKS- 19/BKS- 20
40 г

10...30 В DC
≤ 2,5 В
250 В AC
200 мА
BLE ≤ 20 мА/ BLS ≤ 40 мА

есть
есть
1 мкФ
5 мсек
100 Гц
DC 13
PNP
о/●

2000 Люкс

нет
LED желтый

нет

-5...+55 °C
IP 67



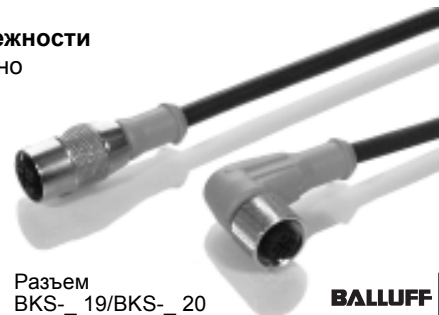
РА 12
PMMA
разъем

BKS- 19/BKS- 20
40 г

Рекомендуемые принадлежности
просьба заказывать отдельно



Рефлектор BOS R-1



Разъем
BKS- 19/BKS- 20