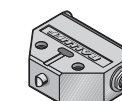
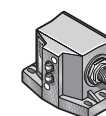
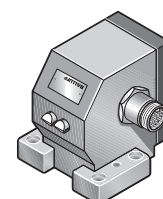
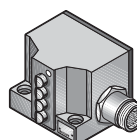
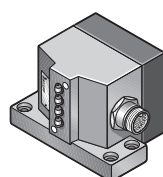
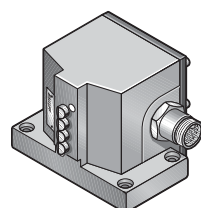


Электромеханические блочные и одиночные выключатели	Серия 100 1.2, 1.3	Серия 62 1.4, 1.5	Серия 61 1.6, 1.7		Серия 72 1.8, 1.9	Серия 46 1.10, 1.11	Серия 40 1.12, 1.13	Серия F 60 1.14, 1.15	Серия 99/100 1.14, 1.15
Электромеханические блочные и одиночные выключатели DIN EN 60204-1/VDE 0113	Серия 100 2.2, 2.3	Серия 62 2.4, 2.5	Серия 61 2.6, 2.7		Серия 72 2.8, 2.9			Серия F 60 2.10, 2.11	
Индуктивные блочные и одиночные выключатели	Серия 602-11 3.2, 3.3		Серия 610-11, 611-11, 612-11, 613-11 3.4, 3.5		Серия 605-11 3.6, 3.7	Серия 603-11 3.8, 3.9	Серия 650-11 3.10, 3.11	Серия BES 516-161/160-H3- L 3.12, 3.13	Серия BES 516-346/341/ 344/340-H2-Y 3.12, 3.13
Блочные выключатели со смешанной комплектацией	Серия 100 4.2	Серия 62 4.2	Серия 61 4.2			Серия 46 4.3	Серия 40 4.3		
Принадлежности, запасные части	5.2...5.16	5.2...5.16	5.2...5.16		5.2...5.16	5.2...5.16	5.2...5.16	5.2...5.16	5.2...5.16



Характеристики

- крепежные и функциональные размеры по DIN 43697
- самый популярный тип корпуса
- возможно подключение к AS-интерфейсу

- меньшие размеры фланца по сравнению с серией 100
- меньшая камера подключения кабеля

- компактный корпус для меньшей камеры подключения кабеля
- возможно подключение к AS-интерфейсу

- только для замены – не используйте для новых проектов

- небольшой корпус с крепежным фланцем
- наименьший шаг толкателей
- элементы переключения для слабого тока

- небольшой корпус
- наименьший шаг толкателей
- элементы переключения для слабых токов применений

- крепежные и функциональные размеры по DIN 43693
- компактный позиционный выключатель
- идеально подходит для подключения к распределительным коробкам

- корпус с наименьшими размерами
- настраиваемое направление приближения

Будет снят с производства!